

Einrichtung ASP Zugang



Schritt 1

- Öffnen Sie Ihren Internetbrowser
- (Internet Explorer, Mozilla Firefox, Safari) und rufen Sie die Seite <https://portal.skasp.de> **auf.**

Schritt 2

- ❑ Nach Aufruf der Seite werden Sie folgende Fehlermeldung erhalten:
- ❑ Bitte fügen Sie zur Einrichtung des ASP Zugangs eine Ausnahme hinzu.



 **Sichere Verbindung fehlgeschlagen**

portal.skasp.de verwendet ein ungültiges Sicherheitszertifikat.

Dem Zertifikat wird nicht vertraut, weil es selbst unterschrieben wurde.

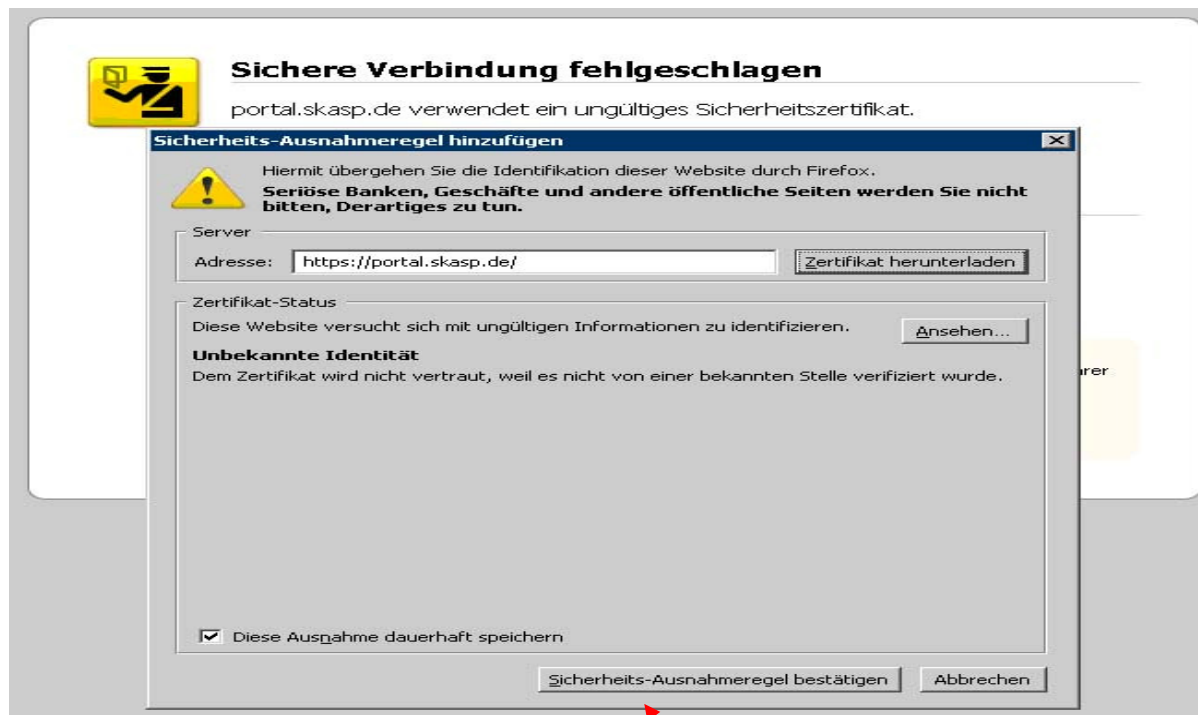
(Fehlercode: sec_error_ca_cert_invalid)

- Das könnte ein Problem mit der Konfiguration des Servers sein, oder jemand will sich als dieser Server ausgeben.
- Wenn Sie mit diesem Server in der Vergangenheit erfolgreich Verbindungen herstellen konnten, ist der Fehler eventuell nur vorübergehend, und Sie können es später nochmals versuchen.

[Oder Sie können eine Ausnahme hinzufügen...](#)

Schritt 3

- Bitte bestätigen Sie die Sicherheitsausnahmeregel. Trotz Hinweis ist die Verbindung zu unserem Server so sicher wie ein Onlinebanking Zugang!



Schritt 4

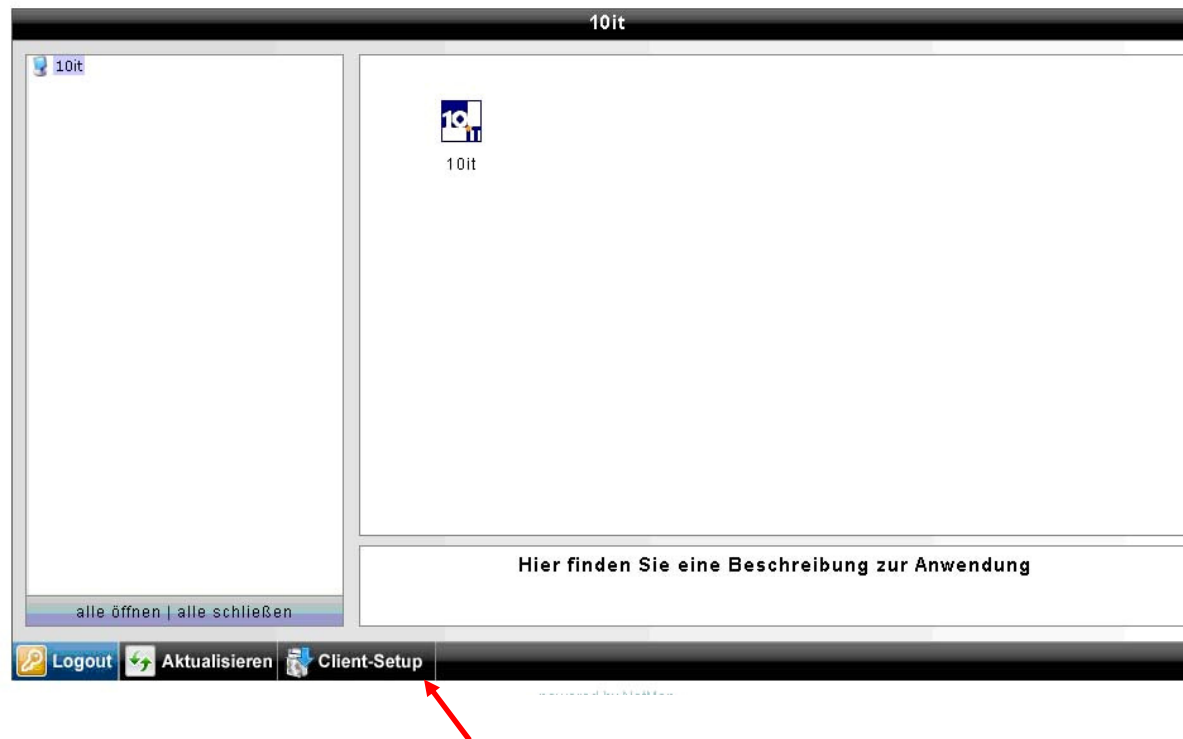
- Melden Sie sich mit Ihrem Benutzernamen und Kennwort an!



The image shows a login window titled "Anmeldung". Inside the window, there is a sub-section titled "Willkommen". Below this, there are three input fields: "Benutzername:" followed by a text box, "Anmelden an:" followed by a dropdown menu showing "STBSK", and "Kennwort:" followed by a text box. Below these fields is a grey button labeled "Anmelden". A red arrow points to the "Anmelden" button. To the left of the form is a 3D illustration of a brass padlock. At the bottom of the window, it says "powered by NetMan".

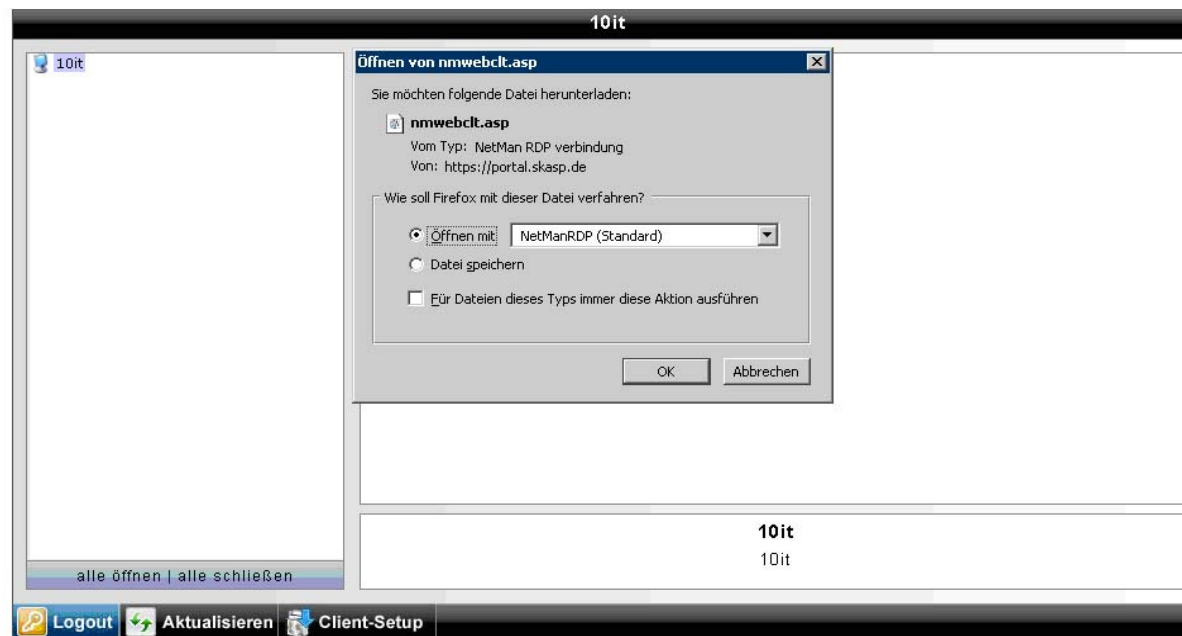
Schritt 5

- Führen Sie einen Rechtsklick auf das Symbol Client Setup aus.



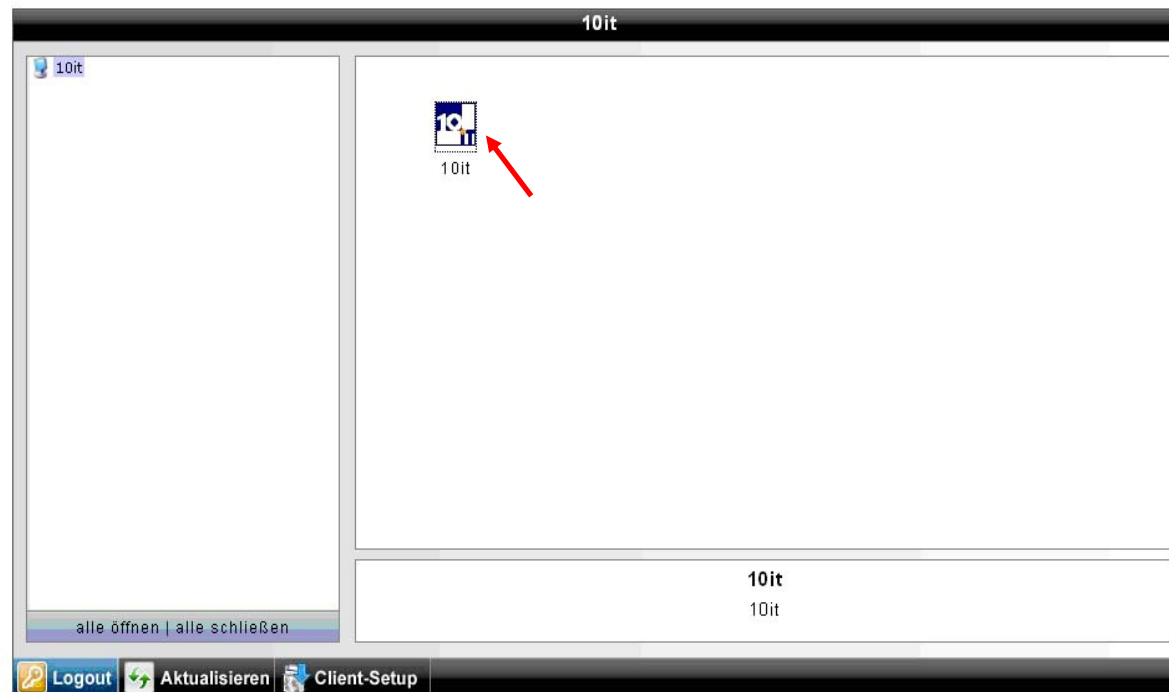
Schritt 6

- ❑ Es öffnet sich der Downloadmanager Ihres Browsers. Bitte Speichern Sie die ca. 7 MB große Datei und installieren das Programm auf Ihrem Rechner.
- ❑ Bitte schließen Sie hierzu **nicht** Ihren Browser.



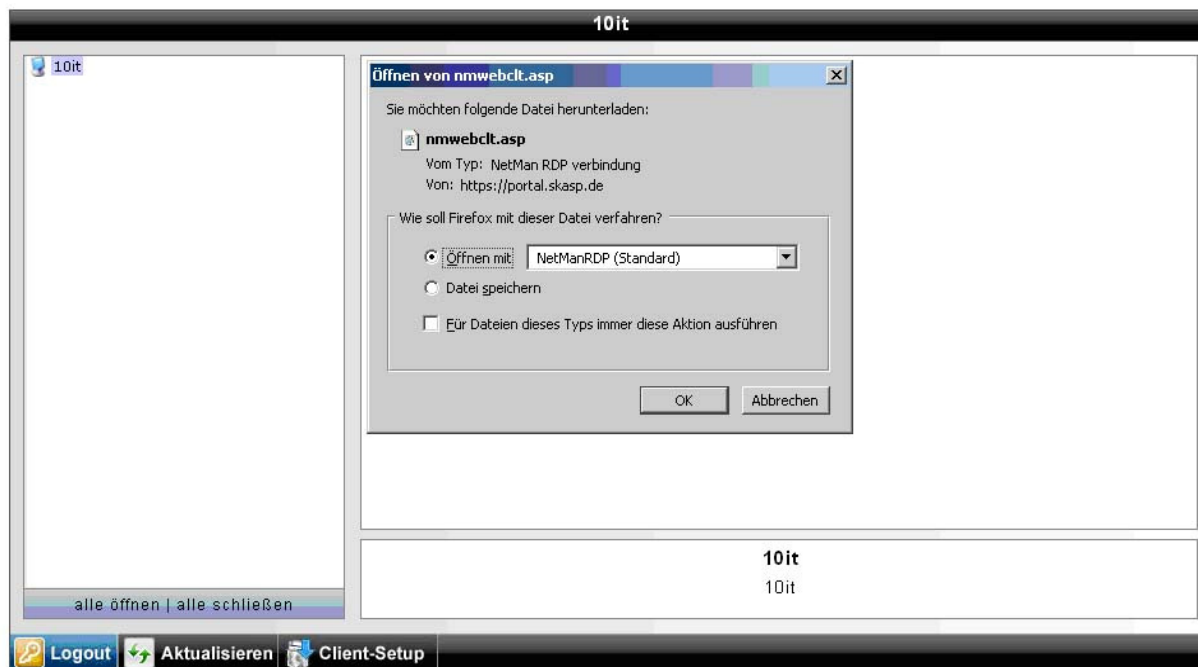
Schritt 8

- Nach erfolgreicher Installation kehren Sie zurück zur dargestellten Seite und führen einen Rechtsklick auf das Symbol 10it aus.



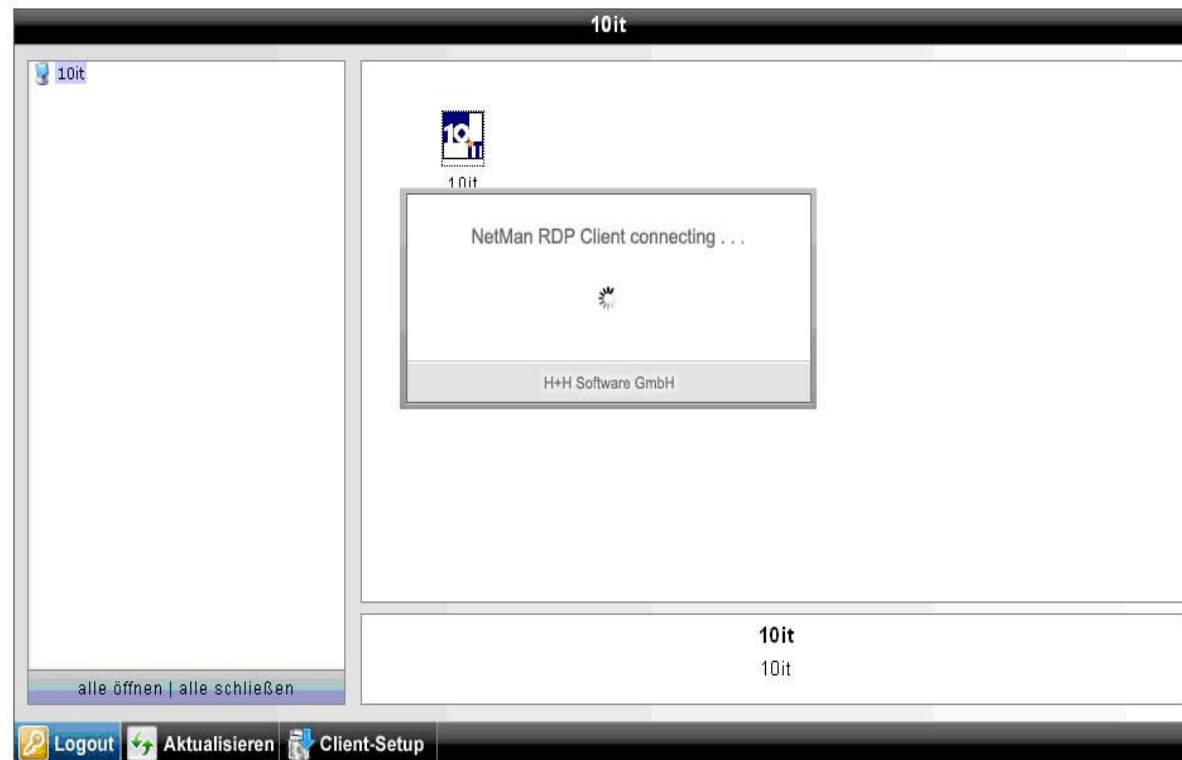
Schritt 9

- ❑ Es wird wiederum ein Programm herunter geladen.
- ❑ Durch Bestätigung mit OK startet der ASP Client.



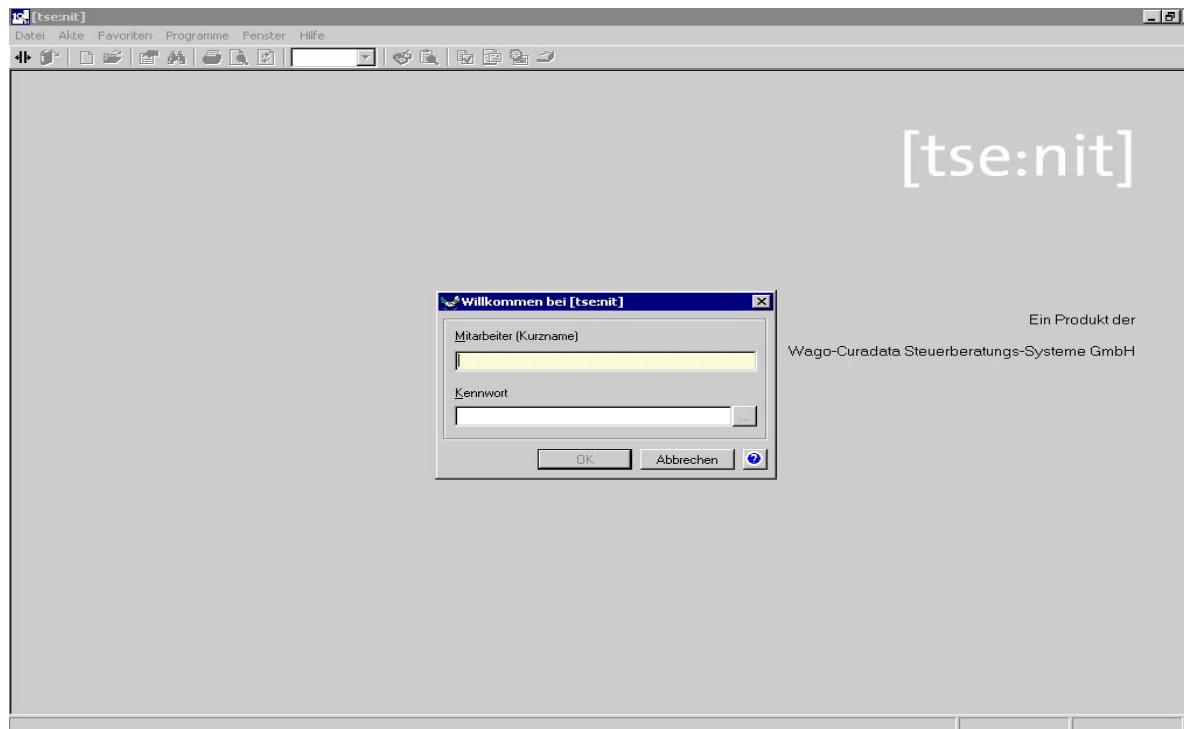
Schritt 10

- Folgender Bildschirm erscheint:



Schritt 11

- Sie befinden sich nun in unserem Buchführungsprogramm tse:nit
- Zu Ihren Buchhaltungsdaten gelangen Sie über die Eingabe von Benutzernamen und ggf. Passwort.



Service

- Die Einweisung in die Benutzung von Tse:nit erfolgt nach Absprache mit Herrn Seimer, Herrn Kaufholt oder Frau Maibaum
- Sollten es zu Problemen bei der Einrichtung Ihres ASP Zugangs kommen oder zu Störungen während des Betriebs melden Sie sich bitte unter folgender Telefonnummer bei Herrn Brandt:
- 040-642181422

